



循环系列旅游团

法国. 西班牙. 安道尔

橙线9天8晚-普罗旺斯

4月-10月 | 每周循环 | 保证出发

团费包含：旅游巴士，3/4星酒店及早餐，中文导游
畅游3个国家，游览景点有薰衣草花田，圣家教堂，安道尔小国，波尔多葡萄酒庄，卢瓦尔河谷等等

J&C
TRAVEL
since 2005

橙线



周六

KUL/SIN—巴黎CDG/ORY

周日

巴黎—阿维农（690公里）

周一

阿维农—葛德—塞南克修道院—阿维农（200公里）

周二

阿维农—亚耳—巴塞罗那（500公里）

周三

巴塞罗那

周四

巴塞罗那—安道尔—露德（480公里）

周五

露德—波尔多（250公里）

周六

波尔多—香波堡—巴黎（590公里）

周日

巴黎CDG/ORY—KUL/SIN

第一天

KUL/SIN—巴黎CDG/ORY

可以自行选择从任何机场飞往巴黎，抵达后司机会在机场的抵达大厅举着客人名字迎接客人。接着送客人到巴黎酒店入住休息。自由活动。

注意事项

接送机服务时间适用于早上7AM-晚上10PM
超时工作时间将征收RM100/每人每趟超时费用

.....

第二天

巴黎—阿维农

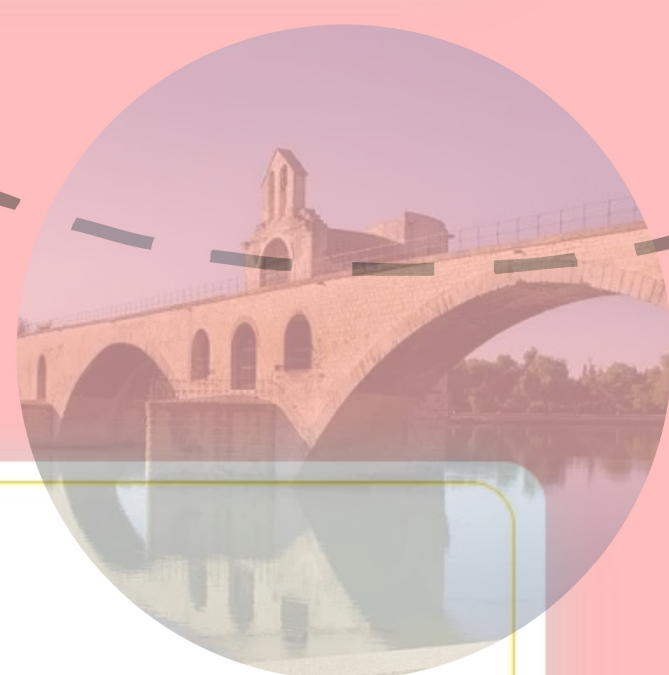
早上起程从巴黎出发，傍晚时份进入普罗旺斯的心脏地区阿维农；普罗旺斯极富变化，拥有魅力万种的风情，时而暖风和煦、时而海风狂野，地势跌宕起伏、平原广阔、峰岭险峻，蜿蜒的山脉和活泼的都会，全在这片法国大地上演绎；而最令人神怡是它的空气中总是充满了薰衣草、百里香、松树等香气，这种独特的自然香气是别处无法体验。

住宿：阿维农或邻近城市

第三天

阿维农—葛德—塞南克修道院—阿维农

早餐后起程前往游览阿维农市内，阿维农被古城墙包围，是一座保存完整的旧城。不可错过的就是教皇宫和断桥（圣贝内泽桥），十四世纪时罗马教廷曾在法王支持下迁都至此，阿维农顺理成章地成了第二教都。教皇宫建于1334年，是欧洲最大及最重要的中世纪哥德式建筑；沿城墙走即可看到圣贝内泽断桥，是被列入世界文化遗产的桥梁。午后前往梅尔《山居岁月》中令人向往的葛德城，此城又名石头城。葛德意思为“高悬的村子”，因像悬挂在天空又得名“天空之城”，是法国最美的村镇之一，整座岩石山城的建筑物都是建于中世纪，皆由石灰岩干板石叠砌建而成。游毕前往塞南克修道院，修道院前的薰衣草花田虽不是普罗旺斯地区最大的，但也是《山居岁月》一书的故事背景，更是普罗旺斯地标性的景点。住宿：阿维农或邻近城市（特别说明：普罗旺斯每年薰衣草季节是在六月中旬至八月上旬，受气候及地势影响，薰衣草的生长及收割期各区有所不同，为令团友欣赏到最美景色，不排除会略为调整行程配合观景。薰衣草花海是季节性自然景观，非薰衣草季节，是无法欣赏到紫海花田的景色，行程将改往参观薰衣草博物馆，敬请理解及注意。）



第四天

阿维农—亚耳—巴塞罗那

早餐后起程前往因梵高而闻名的小城亚耳。亚耳从古罗马时期开始就被列为重点城市，也因此到现在还留有不少古罗马遗迹，而这座小城又因梵高而增添了几分色彩。虽然梵高在此地的疗养院只居住了短短一年（1888~1889），但那一年是他创作的高峰期，约创作了二百多幅油画，最有名的当属“朗卢桥和洗衣妇”及“星空下的咖啡馆”。赶紧追着梵高的足迹，到朗卢桥及咖啡馆感受梵高画中的亚耳吧！游罢旅游车沿地中海穿过西南法，进入法国西班牙交界，过境后朝西班牙加泰隆尼亚省府著名海岸城市巴塞罗那方向进发。住宿：巴塞罗那或邻近城市

第五天

巴塞罗那

早餐后起程游览热情迷人的巴塞罗那，景点包括哥伦布纪念塔及蓝布拉斯大道，继往巴塞罗那最有代表性的圣家教堂参观，此教堂乃有“建筑诗人”之称的建筑奇才高迪的旷世杰作；随后往鲁营球场外观拍照留念及购买纪念品。游毕转赴蒙朱伊克山丘上的奥林匹克运动会会场参观，一九九二年奥林匹克运动会曾在此举行，从山丘上更可俯瞰市区全景。余下时间到繁华热闹的加泰隆尼广场，这里商店林立，团友可在此区逛街购物，自由活动。住宿：巴塞罗那或邻近城市



第六天

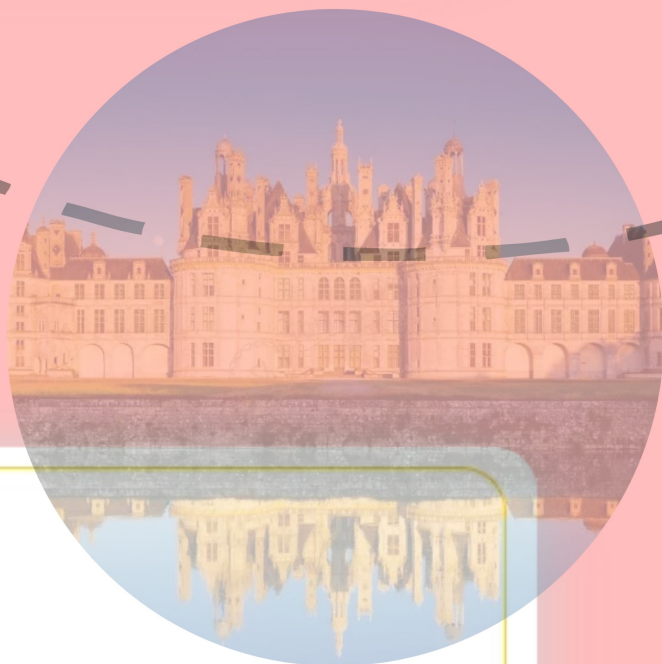
巴塞罗那—安道尔—露德

早餐后起程前往安道尔大公国。此袖珍小国位于法国和西班牙交界处，坐落庇利牛斯山脉之间，总面积为468平方公里，境内高山环绕，地形崎岖，国土平均处于海拔1996公尺，首都安道尔城有欧洲海拔最高首都的称号。这个一般亚洲旅客不太关注的小国，却是风景秀丽，更是欧洲人的滑雪渡假胜地，而站在人民广场可以欣赏周边壮丽的山谷和山峰。也因为免税的关系，是游客最爱血拼的天堂。午后沿着庇里牛斯山脉进入法国，朝著名的圣母朝圣地露德小镇方向进发。住宿：露德或邻近城市

第七天

露德—波尔多

早餐后起程前往著名的圣母朝圣地露德小镇，据说150年前圣母玛利亚在此显现，此后发生的医疗神迹不可胜数，每年都有超过500万人次的朝圣者造访露德。此镇被群山环绕，自然景观也是相当迷人。启程前往世界葡萄酒中心波尔多。抵达后游览波尔多世界文化遗产圣昂德雷大教堂及梅花广场（The Quinconces Square）。梅花广场是欧洲第二大广场，为波尔多的城市中心坐标，因广场两侧树木种植呈梅花形状而得名，中心高耸的纪念碑则是追忆在恐怖统治时期受害的吉伦特派成员。来到这葡萄酒乡参观酒庄是不容错过的体验，行程安排前往著名酒庄参观，一望无际的葡萄园，展示出波尔多在国际上酿酒的地位。团友可亲身接触酿酒的过程，增广见闻，对葡萄酒有浓厚兴趣的团友更可以在酒庄品尝及选购。住宿：波尔多或邻近城市（特别说明：波尔多大部份酒庄每年八月份或遇上节日期间是暂停对游客开放，期间行程将取消参观酒庄，敬请理解及注意。团友可以在波尔多市区的酒坊购买或品尝葡萄酒。



第八天

波尔多—香波堡—巴黎

早餐后起程前往驱车北上前往世界知名的旅游景区卢瓦尔河谷。卢瓦尔河被称为法国的母亲河，是法国最长的河流，流程1020公里。河谷两岸有闻名世界的卢瓦尔城堡群，随处可见壮丽华美的城堡，约午后抵达有“堡王”称誉的香波堡，此堡是法国国王弗朗索瓦一世为炫耀皇权及国势在一五一九年下令兴建的狩猎行宫，他从意大利请来了艺术大师达芬奇等人，把意大利文艺复兴时期的辉煌艺术和建筑风格移植到法国，为法兰西的文艺复兴奠定了基础。香波堡被法国人视为国宝，一九八一年被列入世界文化遗产名录。游毕朝巴黎方向进发，约于晚上七时许抵达花都巴黎。

第九天

巴黎CDG/ORY—KUL/SIN

早餐后，客人可以自行选择任何时间前往机场，司机将会在酒店大厅等候接送前往机场。

注意事项

接送机服务时间适用于早上7AM-晚上10PM
超时工作时间将征收RM100/每人每趟超时费用

景点消费指南

景点售价

香波堡	14.5欧元
圣家教堂自由游览	17欧元
圣家教堂语音导览	25欧元

团友可按个人喜好，决定是否参加用餐、景点或自费节目，绝非强迫消费，但每人每天必须支付给导游及司机小费总共7欧元。景点票价仅供参考，票价以官方景点现场为准。

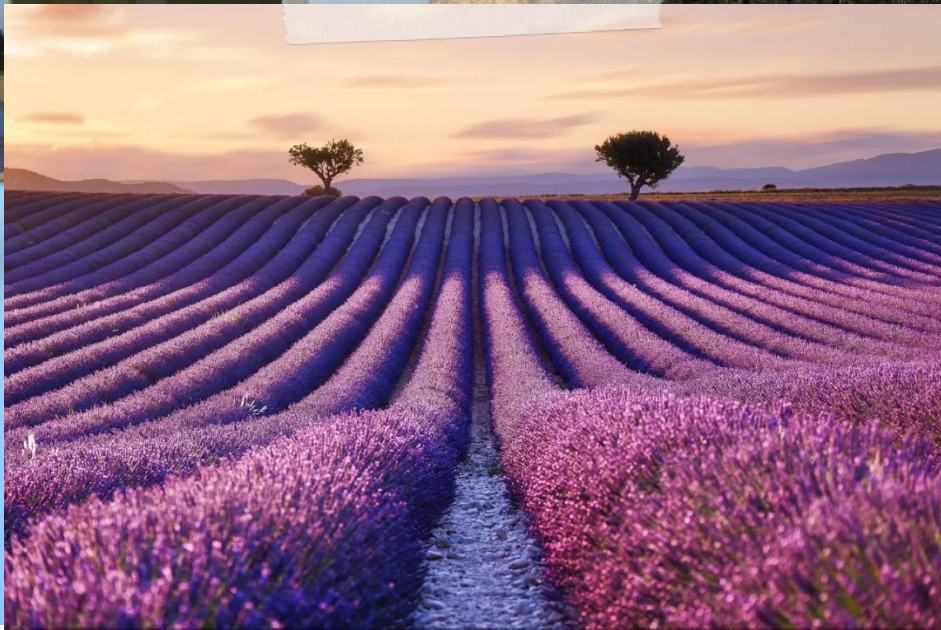
自费消费指南

额外自费节目

蒙特塞拉特修道院	25欧元
世界文化遗产古罗马嘉德水道桥	9.5欧元
奥林匹克海港（导游另可代安排龙虾晚餐，价格再议）	10欧元

团费	<p>成人RM3999.00 (两人同房, 双人房/单人房) 小童RM3699.00 (与两成人同房、不佔床, 若小童需要佔床, 则按成人团费计算)</p>	
单人房附加费	<p>RM2600.00/每人每团 RM860.00/拼房费用 (请留意, 拼房仅适用于跟团时的酒店住宿, 抵达第一天和回程第九天住宿无法安排拼房.) 单人数报名时, 如客人愿意接受本公司代为安排拼房, 无论是否成功安排拼房, 我们都不会向客人收取任何费用。唯客人同意安排後, 不得有任何异议或临时更改。 ** 如预定14天内出发的订单, 请谅解无法保证拼房. 我司有权因实际情况而收取单房差附加费!</p>	
费用及注意事项	<p>小费标准: 每天7欧元 (须于参团后, 现金形式支付给导游) ** 第一天抵达和第九天回程不需要支付!</p> <hr/> <p>团费不包括: 任何景点门票、午餐及晚餐、司机及导游小费7欧元每人每天</p> <hr/> <p>住宿标准: 三星级酒店/四星级酒店, 绝不低于三星标准, 含欧陆式早餐 (双人房两人同住); (欧陆式早餐定义: 咖啡或茶、果汁、面包、果酱、培根、鸡蛋)</p> <hr/> <p>请注意: 二至十一岁的小童与两成人同房不佔床 (仅限一位小童同房); (0至2岁的小孩可免费, 但不得占任何座位及服务)</p>	
接送机服务 此项服务仅为方便客人而提供的服务, 客人可自由选择或自行前往酒店	<p>RM180/每人/每程*已包含在团费 (大小同价, 两人起, 一人按两人价钱收费) **如不需要机场来回接送, 一人团费回扣「单程RM180」 「双程RM360」 特别说明: 1. 仅适用以下机场与我们安排的参团前后酒店之间且仅限参团日期前后一天的接送。 2. 适用机场: Paris(CDG/ORY)适用服务时间仅限早上七时至晚上十时。 1. 此项服务仅限于参团日期15天前报名的, 才提供服务, 15天内出发的, 请恕无法提供服务, 请谅解。 2. 送机服务需以航班起飞时间提前4小时安排, 以免客人错失航班。 3. 其余接送地点或服务时间以外的需求, 请自行安排或另行咨询。</p>	
城市	<p style="text-align: center;">橙线「普罗旺斯」参考酒店</p>	
阿维尼翁Avignon	<p>Campanile Nimes Sud – Caissargues 61-69 Chemin de la Carreirasse RN 113 route d'Arles, 30132 Caissargues www.campanile.fr</p>	<p>Hotel Campanile Bollene 1164 Avenue Tehodore Aubanel 84500 Bollene www.campanile.fr</p>
巴塞罗那Barcelona	<p>Campanile Barcelona Barbera Sector Baricentro, N-150, km 6,7, 08210 Barbera del Valles www.campanile.fr</p>	<p>Hotel Eurostars Executive Carrer de Marie Curie, 2, 08210 Barbera del Valles, Barcelona www.eurostarshotels.com</p>
露德 Lourdes	<p>Ibis Lourdes Centre Gare 5 Avenue Général Baron Maransin, 65100 Lourdes www.ibis.com</p>	<p>Hotel Miramont 40 Avenue Peyramale, 65104 Lourdes www.hotelmiramontlourdes.fr</p>
波尔多Bordeaux	<p>Kyriad Angouleme Nord Champniers 184 Route des Platanes 16430 Champniers www.kyriad.com</p>	<p>Appart'City Bordeaux Centre 36 Rue General Larminat 33000 Bordeaux www.appartcity.com</p>
巴黎 Paris	<p>Hotel Campanile Paris Est - Bobigny 304 Avenue Paul Vaillant Couturier 93000 Bobigny, France www.campanile.com/fr</p>	<p>Ibis Paris Orly Rungis 1 Rue Mondetour 94656 Rungis, France www.ibis.com/fr/hotel-0857-ibis-paris-orly-rungis</p>

网红打卡景点



Operated by:

J&C TRAVEL SDN BHD (703685-K) KPK/LN-4371
162, Jalan Adda 7, Taman Adda 81100 Johor Bahru, Johor Malaysia



+6010-900 4018



+607-364 9006



@JCTravelHolidays